



# LA CASA PER GIOCCARE

il cuore delle relazioni tra genitori e figli



Fieramilanocity, Milano, 2010, seconda edizione

# COS'É

- la seconda edizione di un **format B2C** innovativo e di successo
- un **evento espositivo e interattivo** per coinvolgere le famiglie con bambini, comunicare il proprio brand in modo efficace, sviluppare contatti e raccogliere ordini
- una **vera casa** localizzata in un contesto urbano, all'interno degli spazi di G! come Giocare per far vivere un'esperienza unica ed emozionante
- un'opportunità per **stimolare l'acquisto** diretto e consapevole e per testare i vostri prodotti



# PERCHÉ

- nuove opportunità di **business**
- **testing e contatti** diretti con il consumatore finale
- **50.000** potenziali consumatori previsti in tre giorni
- un target **mirato** e interessato di famiglie e bambini
- uno spazio di **grande visibilità** all'interno dell'evento B2C
- comunicazione **on e off-line** prima, durante e dopo l'evento
- rapporto privilegiato con **media partner**



# DOVE E QUANDO



- All'interno di **G! come Giocare** promossa da Assogiocattoli
- **fieramilanocity**, Milano, terza edizione di G! come Giocare
- periodo **pre-natalizio** weekend 19-20-21 novembre 2010
- ingresso gratuito per **adulti e bambini**
- 5.000 mq di superficie espositiva
- **50.000 visitatori** previsti - 40.000 registrati nel 2009



# CONCEPT

far vivere ai potenziali consumatori, genitori e figli, **un'esperienza** che valorizzi giochi, arredi e complementi in un'ambientazione domestica attuale

- la **vita contemporanea** richiede più intensi, qualificati e continuativi rapporti tra adulti e bambini
  - le attività ludiche hanno un particolare **valore relazionale** e formativo
  - i consumatori, sempre più consapevoli, cercano **risposte innovative e personali** ai nuovi bisogni
  - le aziende necessitano di opportunità di **contatto diretto** e di **testing** con l'utenza finale



# IL PROGETTO

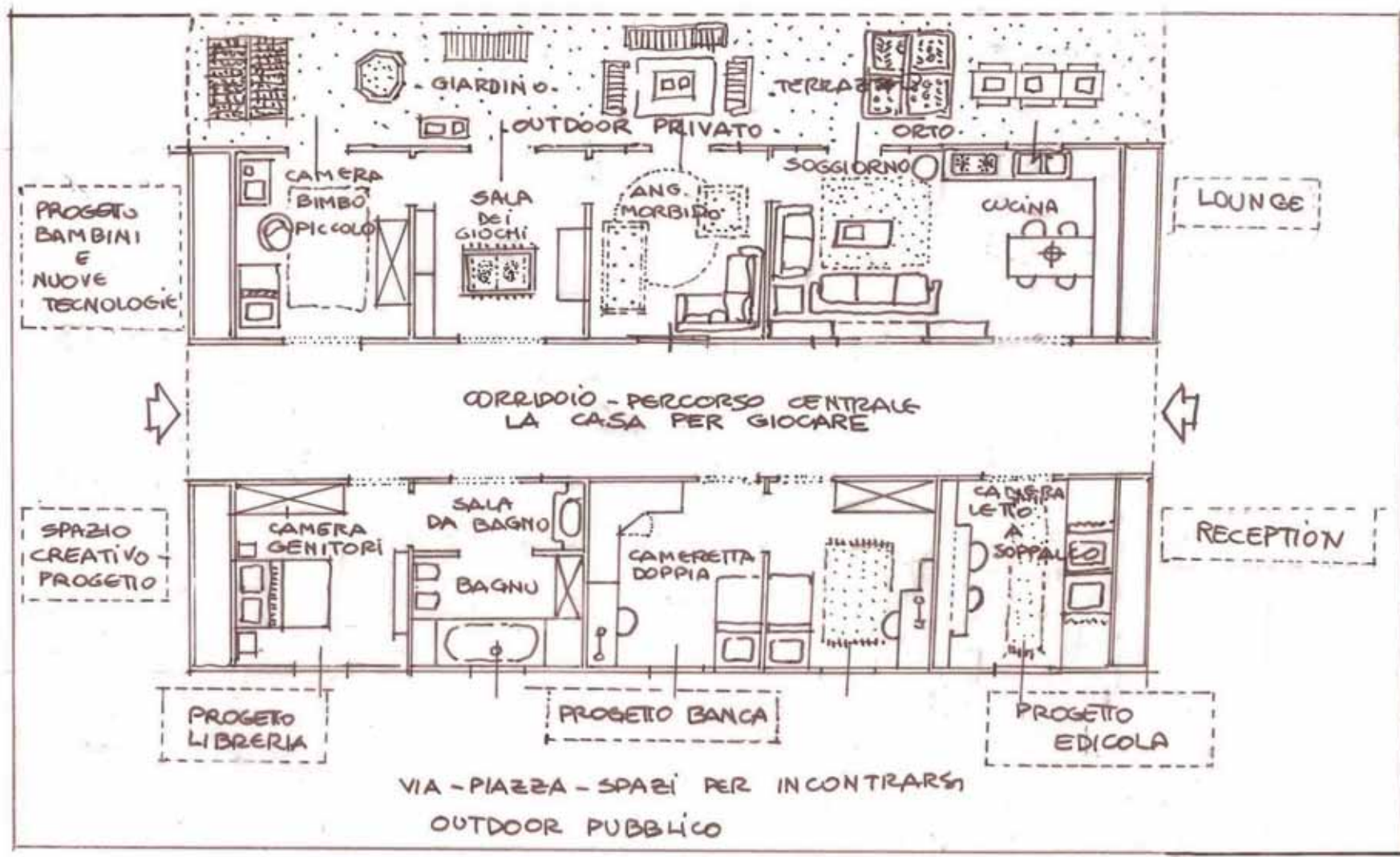


# IL PROGETTO 2010

- una vera casa ambientata in un **contesto cittadino** in cui i vostri prodotti saranno protagonisti non casuali, valorizzati dalla reale interattività emozionale progettata ad hoc per genitori e figli
- spazi domestici, dall'ingresso alla cucina abitabile, dalla zona pranzo al soggiorno, dalla sala giochi alle camerette, dalla camera dei genitori alla sala da bagno, raccontano **scenari quotidiani**, ideali ma possibili ambientati tra spazi in e outdoor
- una banca, un edicola, una biblioteca-libreria, uno spazio informatico a misura di bambino e laboratori per attività creative, si affacciano su una strada, una piazza e un giardino attrezzato, al cui interno **attività ludiche, formative e informative** interagiscono con i ragazzi e coinvolgono gli adulti
- una **lounge** accoglie i visitatori e offre il materiale di comunicazione delle aziende e comode sedute permettono una pausa riflessiva o un momento di relazione più approfondito con il futuro cliente



# IL PROGETTO



WORK IN PROGRESS

# SERVIZI

- progettazione, art direction, coordinamento e logistica
- spazio espositivo **allestito e arredato** con una selezione concordata dei vostri prodotti in coerenza col progetto
- presenza del brand nel **colophon** in ogni spazio e agli ingressi/uscite
- **reception** con registrazione dei contatti
- **ufficio stampa**
- **brochure** espositori con piantina
- **sito internet** [www.lacasapergiocare.it](http://www.lacasapergiocare.it) collegato a [www.gcomegiocare.it](http://www.gcomegiocare.it)
- report fotografico per i **media partner**
- report fotografico per l'azienda finalizzato alla **comunicazione** dell'evento
- **area dedicata** alla distribuzione del materiale aziendale
- **servizi fotografici** ad hoc per uso catalogo/sito/promozione
- richieste specifiche
- progetti mirati



# CHI

**progetto e art direction:** Marta Meda - architetto e stylist

**coordinamento e comunicazione:**

arch. Marta Meda

Mob. 335 6956924

[marta@martameda.it](mailto:marta@martameda.it)

**ufficio stampa:** Monica Nanetti - Nanetti Associati

Tel. 02 6570253

[monica@nanettiassociati.it](mailto:monica@nanettiassociati.it)

**segreteria amministrativa**

**SALONE INTERNAZIONALE DEL GIOCATTOLO**

Via Petitti 16, 20149 Milano

tel. 02 325621 fax. 02 33001415

[Info@gcomegiocare.it](mailto:Info@gcomegiocare.it)

[www.gcomegiocare.it](http://www.gcomegiocare.it)